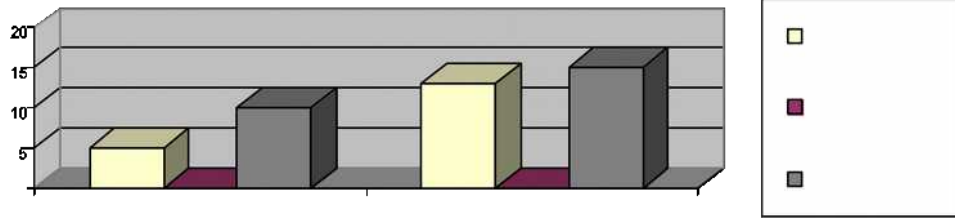


АНАЛИЗ АВАРИЙНОСТИ

На территории г. Мичуринска и мкр. Кочетовка за февраль месяц 2016 года

Основные показатели				
Год	Всего ДТП	Погибло	Ранено	Тяжесть
2015	5	0	10	-
2016	13	0	15	-
+/-	+8/+160%	-	+5/+50%	

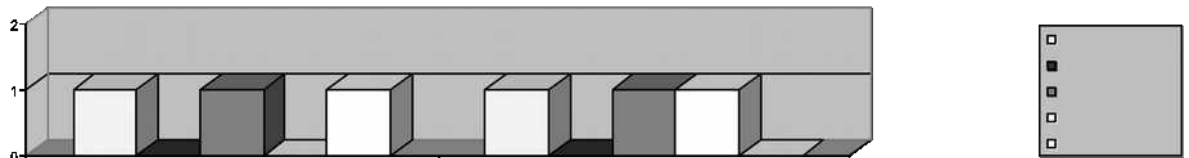
Диаграмма аварийности по г. Мичуринску



2. Сведения о ДТП с участием и по вине детей за февраль месяц 2015 года

Год	Кол-во ДТП	Погибло	Ранено	Вина детей	Дети пассажиры
2015	1	0	1	0	1
2016	1	0	1	1	
+/-	-	-	-	+1/100%	-1/-100%

Диаграмма ДТП с участием и по вине детей



3. ДТП с пострадавшими по улицам города:

Улица	Кол-во ДТП	н/с	ддтт	дата	время	вид	неделя	Нарушение пдд	вина	ндс	Стаж	Доп.	
Гоголевская д.160	1	0	1	0	-	01.01	02:00	н/п	пт	скор	Вод.	зс	3
д.153	1	0	1	0	-	21.01	13:00	ст	чт	перек	Вод	зс	
Липецкое шоссе д.91	1	0	1	0	-	09.01	19:24	н/п	сб	скор	Вод	зс	
Красная д.67	1	0	1	0	1P	11.01	18:20	н/п	пн	Пер.вне пеш. пер	Пеш	зс	
Полтавская д. 94	1	0	1	0	-	14.01	16:40	н/п	чт	Движ. Задн. ходом	Вод	зс	
д17	1	0	1	0	-	25.01	19:30	ст	пн	перк	Вод	зс	
Лаврова д.141	1	0	1	0	-	24.01	14:25	тс	вс	расп	Вод	зс	
Советская д.26 КЧТ	1	0	1	0	-	28.01	11:20	ст	чт	скор	Вод	зс	юр
Марата д. 75	1	0	1	0	-	29.01	18:25	н/п	пт	Ходьба по пр.ч. при нал. тротуара	Пеш	зс	
Герасимова-Гоголевская	1	0	1	0	-	06.02	17:10	ст	сб	Наруш. треб. сигналов светофора	Вод	разметка	
Кооперативная 92а	1	0	1	0	-	09.02	12:10	ст	вт	Перекресток	вод	разметка	
Интернациональная д.40	1	0	2	0	-	10.02	13:15	н/п	ср	Наруш правил проезда пеш. перех.	вод	разметка	
Гончарова д.11	1	0	2	0	-	27.02	11:10	препятств	сб	скорость	вод	Дефф. покр.	
ИТОГО	13	0	15	0									

3. Нарушения ПДД и условия способствующие возникновению ДТП с пострадавшими.

№ п/п	Причины, способствующие возникновению ДТП	Количество ДТП, (% от общего кол-ва ДТП)							
		2016г.			2015г.			Кол-во выявленных нарушений (% от выявленных нарушений)	
		Кол-во ДТП, % от ДТП	погибло	ранено	Кол-во ДТП, % от ДТП	погибло	ранено	Всего 2754	Всего 1913
								2016г	2015г
1	Несоответствие скорости конкретным условиям	5(38,5%)	-	6	2(40%)	-	6	0	0
2	Несоблюдение очередности проезда	3(23,1%)	-	3	1(20%)	-	1	35(1,26%)	45(2,34%)
3	Нарушение правил расположения т/с на проезжей части	1(7,7%)	-	1	-	-	-	10(0,36%)	33(1,76%)
4	Несоблюдение условий разрешающих движение т/с задним ходом	1(7,7%)	-	1	-	-	-	0	1(0,05%)
5	Нарушение правил проезда пешеходного перехода	1(7,7%)	-	2	1(20%)	-	1	57(2,05%)	318(16,53%)
6	Нарушение требований сигналов	1(7,7%)	-	1				81(2,91%)	51(2,65%)

	светофора								
7	Управление т/с в состоянии опьянения	-	-	-	1(20%)	-	4	61(2,19%)	72(3,74%)
НАРУШЕНИЯ ПДД ПЕШЕХОДАМИ									
8	Переход проезжей части вне пешеходного перехода в зоне его видимости	1(11.1%)	-	1	-	-	-	521(18,75%)	432(22,46%)
9	Ходьба вдоль проезжей части при наличии тротуара	1(11.1%)	-	1	-	-	-	521(18,75%)	432(22,46%)
3.Количество ДТП по вине водителей, находящихся в состоянии алкогольного опьянения, отказ от мед. освидетельствования.									
Год	Количество	Погибло				Ранено			
2015	1	0				4			
2016	0	0				0			
+/-	-1/-100%	-				-4/-100%			
4.Сведения о ДТП со скрывшимися с места происшествия ТС									
Год	Всего ДТП	Погибло			Ранено			Не установлен	
2015	1	0			2			-	
2016	1	0			2			-	
+/-	-	-			-			-	
8. ДТП и пострадавшие из-за нарушений ПДД водителями транспортных средств									
Год	Всего ДТП	Погибло				Ранено			
2015	5	0				10			
2016	11	0				13			
+/-	+6/+120%	-				+3/+30%-			
8.1 ДТП и пострадавшие из-за нарушений ПДД водителями транспортных средств со стажем менее 3 лет.									
Год	Всего ДТП	Погибло				Ранено			
2015	1	0				2			
2016	1	0				1			
+/-	-	-				-1/-50%			
9 ДТП и пострадавшие из-за нарушений ПДД водителями транспортных средств физических лиц									
Год	Количество	Погибло				Ранено			
2015	5	0				10			
2016	11	0				13			
+/-	+6/+120%	-				+3/+30%			
10. ДТП и пострадавшие из-за нарушений ПДД водителями транспортных средств юридических лиц									
Год	Количество	Погибло				Ранено			
2015	0	0				0			
2016	1	0				1			
+/-	+1/+100%	-				+1/+100%			
11. ДТП и пострадавшие по вине пассажирских автобусов									
Год	Количество	Погибло				Ранено			
2015	0	0				0			
2016	0	0				0			
+/-	-	-				-			
12. ДТП и пострадавшие из-за нарушений ПДД пешеходами									
Год	Количество	Погибло				Ранено			
2015	0	0				0			
2016	2	0				2			
+/-	+2/100%	-				+2/+100%			
13. ДТП и пострадавшие из-за нарушений ПДД мотоциклистами и велосипедистами									
2015	0	0				0			
2016	0	0				0			
+/-	-	-				-			
14. ДТП и пострадавшие из-за неудовлетворительных дорожных условий									
Год	Количество	Погибло				Ранено			
2015	4	0				9			
2016	13	0				15			
+/-	+9/+225%	-				+6/+66,6%			
15.ДТП с пострадавшими по месяцам									
	Количество			Погибло			Ранено		
Месяц	2015	2016	2015	2016	2015	2016			
Январь	4	9	0	0	8	9			
февраль	1	4	0	0	2	6			
Итого	5	13	0	0	10	15			
16. ДТП с пострадавшими по видам									
Вид ДТП	Кол-во	погибло	ранено	(доля от	Кол-во дтп	Погибло	Ранено		

	ДТП			ДТП	(% АППГ)	АППГ	АППГ
Наезд на пешехода	6	-	7	(46,2%)	2(+200%)	-	3
Столкновение	5	-	5	(38,5%)	3(+66,6%)	-	7
Наезд на препятствие	1	-	2	(7,7%)	(+100%)	-	-
Наезд на стоящее т/с	1	-	1	(7,7%)	(+100%)	-	-
Опрокидывание	-	-	-	-	0	-	-
Наезд на велосипедиста	-	-	-	-	0	-	-
Падение пассажира	-	-	-	-	0	-	-
Иной вид	-	-	-	-	0	-	-

17. ДТП с пострадавшими по времени суток

Время	Кол-во ДТП	Погибло	Ранено
С 00.00 до 01.00	-	-	-
С 01.00 до 02.00	-	-	-
С 02.00 до 03.00	1	-	1
С 03.00 до 04.00	-	-	-
С 04.00 до 05.00	-	-	-
С 05.00 до 06.00	-	-	-
С 06.00 до 07.00	-	-	-
С 07.00 до 08.00	-	-	-
С 08.00 до 09.00	-	-	-
С 09.00 до 10.00	-	-	-
С 10.00 до 11.00	-	-	-
С 11.00 до 12.00	2	-	3
С 12.00 до 13.00	1	-	1
С 13.00 до 14.00	2	-	3
С 14.00 до 15.00	1	-	1
С 15.00 до 16.00	-	-	-
С 16.00 до 17.00	1	-	1
С 17.00 до 18.00	1	-	1
С 18.00 до 19.00	2	-	2
С 19.00 до 20.00	2	-	2
С 20.00 до 21.00	-	-	-
С 21.00 до 22.00	-	-	-
С 22.00 до 23.00	-	-	-
С 23.00 до 24.00	-	-	-
ИТОГО	13	0	15

19. ДТП с пострадавшими по дням недели

День недели	Кол-во ДТП	Погибло	Ранено
Понедельник	2	-	2
Вторник	1	-	1
Среда	1	-	2
Четверг	3	-	3
Пятница	2	-	2
Суббота	3	-	4
Воскресенье	1	-	1
ИТОГО	13	0	15

20. ДТП с материальным ущербом по месяцам.

2015год		2016год	
Январь	122	Январь	100
Февраль	141	Февраль	87
ИТОГО	263	ИТОГО	187

Очаги аварийности на территории города Мичуринска за два месяца 2016 года

№ п/п	Дата образования очага	Дата корректировки (дата последнего ДТП)	Нас. Пункт (автодорога)	Улица	Дом № (км)		Кол-во ДТП	Погибло	Ранено
					с	по			
1	27.05.2015	21.01.2016	Мичуринск	Тамбовская -Гоголевская			4	1	7
2	28.08.2015	28.08.2015	Мичуринск	Лаврова	94	124	5	-	8
3	07.12.2015	07.12.2015	Мичуринск	Липецкое ш. д.№ 73			3	-	3

Очагов аварийности на территории города Мичуринска за два месяца 2016 года не зарегистрировано

ВЫВОД:

На территории обслуживания зарегистрирован рост основных показателей аварийности: по количеству дорожно-транспортных происшествий на 8 или 160% (с 5 до 13), погибших не зарегистрировано (0 АППГ 0), по количеству раненых на 5 человек или на 50% (с 10

до 15) На 200% увеличилось количество наездов на пешеходов(с 2 до 6), причем в двух случаях ДТП произошли по вине пешеходов, а 4 ДТП по вине водителей, на 66,6% увеличилось количество столкновений (с 3 до 5), на 100% увеличилось количество наездов на стоящее Т/С (с 0 до 1) и на 100% увеличилось количество наездов на препятствие (с 0 до 1).

РЕШЕНИЕ:

На основании проведенного анализа, в целях снижения уровня аварийности и травматизма в дорожно-транспортных происшествиях на территории города Мичуринска, необходимо:

1. Обеспечить ежедневную расстановку личного состава ДПС в местах концентрации ДТП, а также маневрирование силами и средствами, в т.ч. приборами автоматической фиксации нарушений ПДД, на основе текущего анализа аварийности. Максимально конкретизировать каждому заступающему на службу наряду задачи по профилактике ДТП, местам расположения в течение смены, формам (методам) несения службы и направленности правоприменительной работы, с соответствующими записями в служебных книжках инспекторов ДПС или выдачей служебных заданий.

2. Во исполнение указаний ГУОБДД МВД России от 04.04.2013 № 13/10-82 и от 20.11.2013 № 13/8-301 продолжить проведение целенаправленных профилактических мероприятий по отработке нарядами ДПС правонарушений, связанных с управлением транспортными средствами в состоянии опьянения, перевозке детей без детских удерживающих устройств, проезд пешеходных переходов, а также нарушений Правил дорожного движения пешеходами.

3. Продолжить работу по получению достоверной информации от граждан по фактам управления транспортными средствами водителями, находящимися в состоянии опьянения. При поступлении подобной информации незамедлительно реагировать с вынесением процессуального решения в порядке, установленном КоАП РФ.

4. Произвести обследования эксплуатационного состояния улично-дорожной сети, уделив особое внимание участкам вблизи образовательных учреждений, в случае выявления недостатков в их содержании выдать предписания соответствующим дорожным организациям и владельцам дорог.

5. Обеспечить информационное сопровождение проводимых Госавтоинспекцией профилактических мероприятий, с размещением в СМИ публикаций о целях, задачах и результатах данных мероприятий. Организовать в СМИ цикл публикаций по профилактике управления транспортными средствами в состоянии опьянения, перевозок детей без детских удерживающих устройств и наездов на пешеходов.

Врио начальника ОГИБДД
ОМВД России по городу Мичуринску
майор полиции

С.В. Веселов